



Презентация новой продукции Triangle

Triangle TRD06

Информация о продукте



Описание продукта

Применение

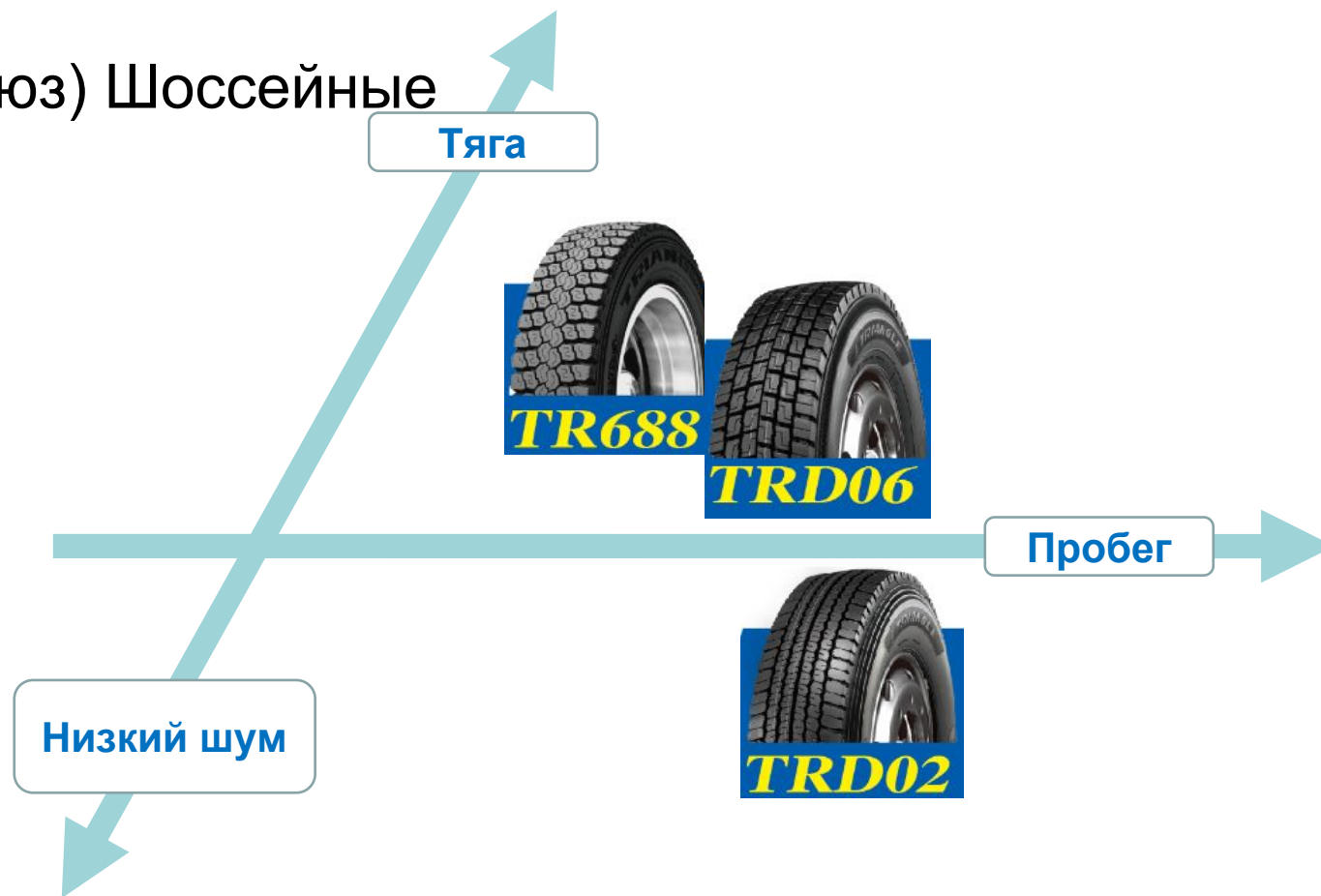
Triangle TRD06 для ведущей оси были специально разработаны с целью обеспечения высокой тяги при большом пробеге.

Широкий профиль шины и направленный рисунок протектора обеспечивают равномерность износа и большой пробег с возможностью восстановления протектора. Подходят для региональных поездок и поездок на большие расстояния.



Позиционирование продукта

EU (Евросоюз) Шоссейные
Рисунки



Тип грузовика, положение колеса и дорожные условия

Тип грузовика	Обыкновенный грузовик	Полуприцеп	Полный прицеп
Положение колеса (ведущее)			
Дорожные условия (100% Асфальтированная дорога)	Шоссе 	Региональные дороги 	

Особенности и преимущества продукта

- Рисунок протектора

Особенности
Выгнутые канавки

Преимущества
Более прочная
конструкция для
увеличения
износостойкости



Особенности и преимущества продукта

- Рисунок протектора

Особенности

Ступенчатый блок и
большое количество
острых граней

Преимущества

Повышенная сила
сцепления с дорожно
й поверхностью



Особенности и преимущества продукта

- Рисунок протектора

Особенности

Открытые плечевые
зоны

Преимущества

Отличное
тепловыделение для
увеличения срока
службы



Особенности и преимущества продукта

- Рисунок протектора

Особенности

Направленный рисунок

Преимущества

Оптимизированный
износостойкий рисунок
для долгого срока
службы



Особенности и преимущества продукта

- Рисунок протектора

Оптимизированная ширина

Особенности

Широкий протектор и
оптимизированное
пятно контакта

Преимущества

Больше резины для
увеличения срока
службы



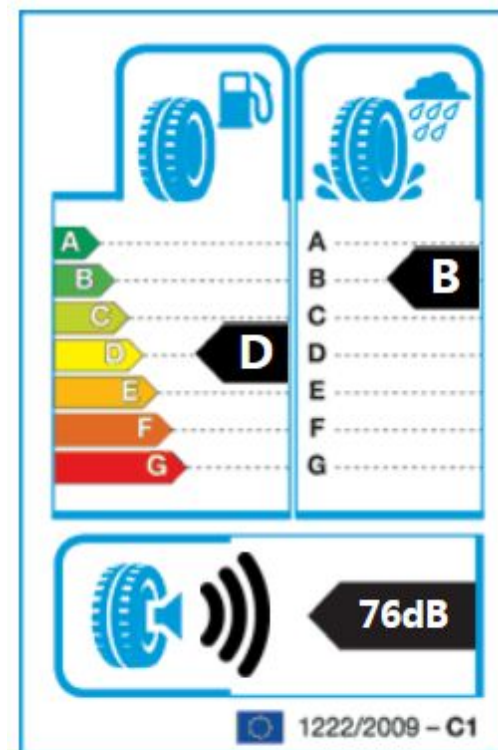
Линейка продукции и техническая информация

Size	PR	Loading Index		Speed Rating	Tread Depth(mm)	Rim Wide	Alternative Rim	New Tire Inflated Dimensions(mm)		Max Load(Kg)		Pressure (KPa) Single/Dual	Tube	Static Radius Under Load (mm)	Min. Dual Tire Centreline Space (mm)
		Single	Dual					Section Width	Overall Diameter	Single	Dual				
11.00R20	16	150	147	K	19.0	8.0	8.5,8.00V	293	1085	3350	3075	830	TT	499	346
11.00R20	18	152	149	K	19.0	8.0	8.5,8.00V	293	1085	3550	3250	930	TT	499	346
295/80R22.5★	16	152	148	L	20.0	9.00	8.25	298	1044	3550	3150	850	TL	487	335
315/70R22.5★	16	149	146	M	20.0	9.00	9.75	312	1014	3250	3000	760	TL	469	351
315/70R22.5	18	151	148	M	20.0	9.00	9.75	312	1014	3450	3150	830	TL	469	351
315/70R22.5★	16	152/154	148/150	M/L	20.0	9.00	9.75	312	1014	3550	3150	830	TL	469	351
315/80R22.5★	18	154	151	L	20.0	9.00	9.75	312	1076	3750	3450	830	TL	500	351
315/80R22.5★	20	157	154	K	20.0	9.00	9.75	312	1076	4125	3750	900	TL	500	351
12R22.5	16	150	147	L	21.5	9.00	8.25	300	1085	3350	3075	830	TL	504	342
12R22.5	18	152	149	K	21.5	9.00	8.25	300	1085	3550	3250	930	TL	504	342

★ EU Availability

EU(евро) маркировка

- Отличные характеристики сцепления с мокрым дорожным покрытием
- Высокое сопротивление качению способствует увеличению тяги



315/70R22.5

Результаты проверки характеристик

	Применение	Дата теста	Пробег	Износ протектора (mm)	Средний износ (Km/mm)
1	Shanghai Hangzhou Средние расстояния Шоссе	Апрель 2012	42,000	3	12,000
2	Shanghai Chengdu Большие расстояния Шоссе	Апрель 2012	52,000	3	17,000
3	ShenMu Xinzhou Средние расстояния Шоссе	Ноябрь 2011	11,000	1	11,000

* Равномерный износ по всей поверхности шины



Triangle TR652

Информация о продукте



Описание продукта

Применение

Triangle TR652 для легких грузовиков разработаны для долгого использования, при этом обеспечивают высокий комфорт и отличную управляемость.

Крепкая конструкция предназначена для удовлетворения требований водителя к прибыльным продуктам с долгим сроком службы.

Равномерный износ обеспечивает большой пробег, подходят для рынка Европы и Северной Америки.



Позиционирование продукта

EU Легкогрузовые

Рисунки



Особенности и преимущества продукта

- Структура шины

Особенности
Укрепленная конструкция

Преимущества
Высокая прочность и
способность выдерживать
большие нагрузки



Особенности и преимущества продукта

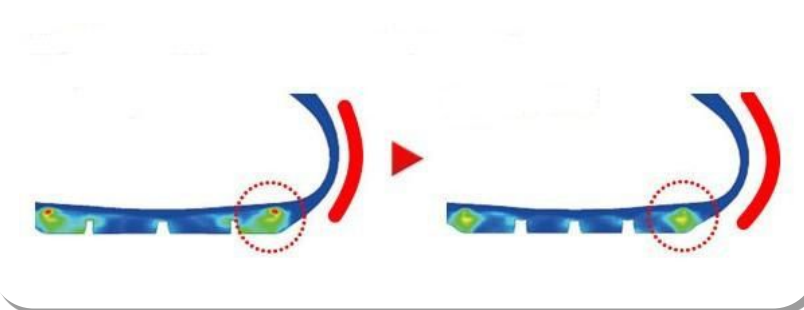
- Структура шины

Особенности

Оптимизированный
контур профиля шины

Преимущества

Улучшенное
распределение давления
обеспечивает низкое
сопротивление качению



Особенности и преимущества продукта

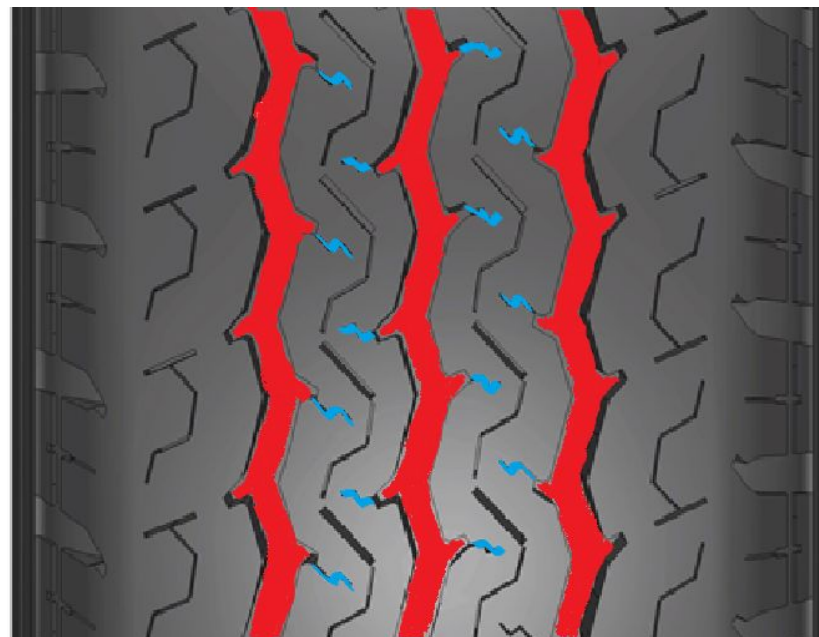
- Рисунок протектора

Особенности

Узкие зигзагообразные канавки

Преимущества

Улучшенное управление на влажных дорожных покрытиях



Особенности и преимущества продукта

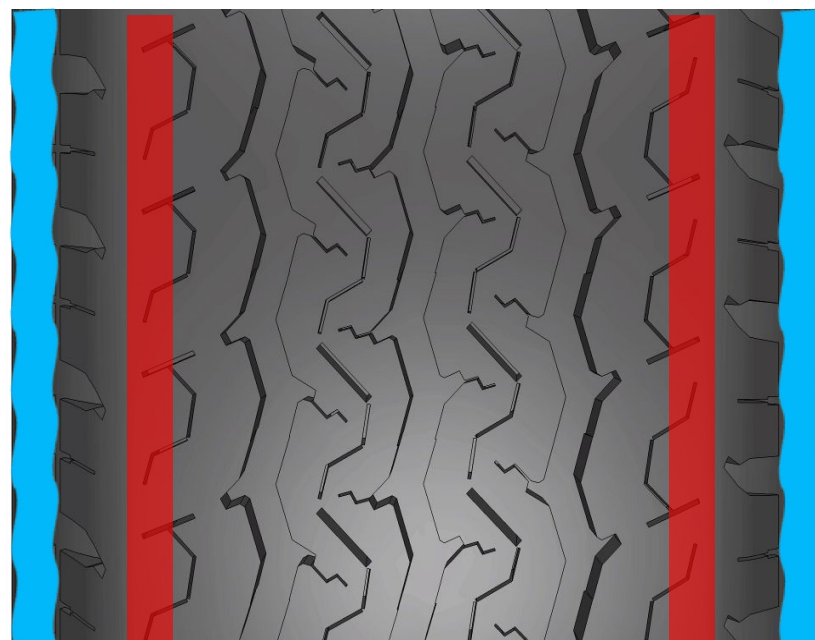
- Рисунок протектора

Особенности

Оптимизированная
многошаговая
последовательность и
закрытый дизайн
плечевой зоны

Преимущества

Низкий шумовой эффект



Особенности и преимущества продукта

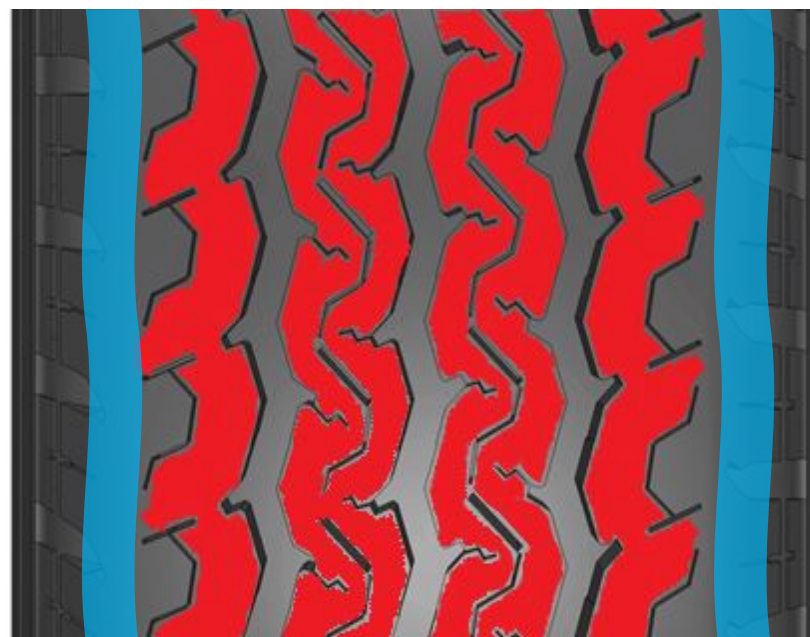
- Рисунок протектора

Особенности

Дизайн с четырьмя ребрами жесткости и непрерывной конструкцией

Преимущества

Хорошее управление и большой пробег



Информация о линейке о продукции

Рисунок	Размер	Индекс нагрузки	Индекс скорости
TR652	165R13C	94/93	Q
TR652 ★	205/75R16C	113/110	R
TR652	205R14C	109/107	Q
TR652 ★	215/70R15C	109/107	S
TR652	225/65R16C	112/110	R
TR652 ★	225/70R15C	112/110	S
TR652	LT245/75R16	120/116	Q
TR652 ★	175/65R14C	90/86	T
TR652 ★	185/75R16C	104/102	R
TR652 ★	195/65R15C	104/102	T
TR652 ★	195/65R16C	104/102	T
TR652 ★	195/75R16C	107/105	R
TR652 ★	205/65R16C	107/105	T
TR652 ★	215/65R16C	109/107	T
TR652 ★	215/75R16C	116/113	R
TR652 ★	225/75R16C	121/118	R

★ Планируется разработка для европейского рынка.

— Доступны для мирового рынка, исключая европейский рынок.



Triangle TE301

Информация о продукте

Описание продукта

Применение

Triangle TE301 шины сегмента комфорт разработаны для максимально экономичного использования и большого пробега, обеспечивая при этом безопасность и удобство.

Равномерность износа обеспечивает большой пробег и низкий уровень шума.

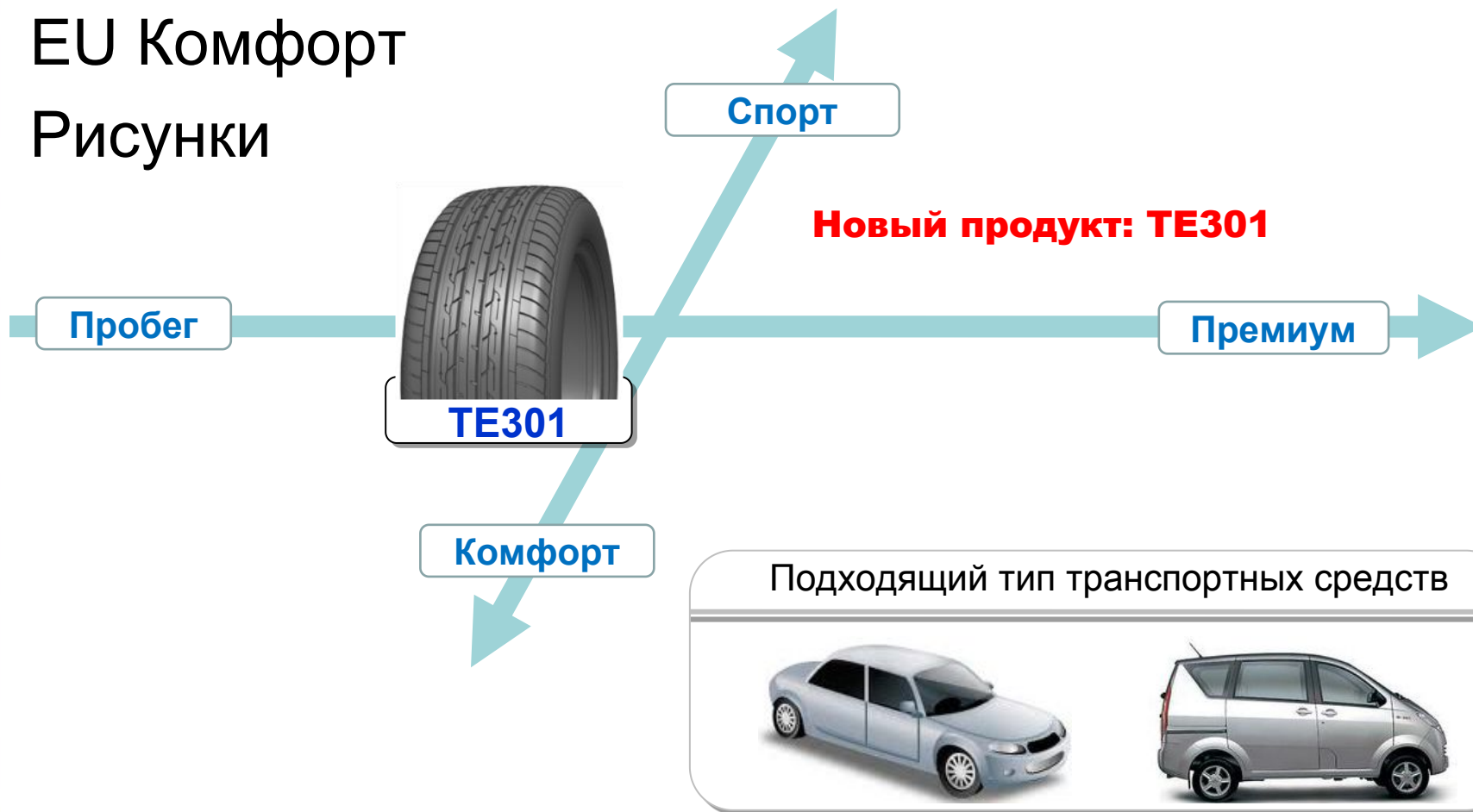
Низкий шум при качении обеспечивает комфортное вождение, удовлетворяя запросам европейского рынка.



Позиционирование продукта

EU Комфорт

Рисунки



Особенности и преимущества продукта

- Рисунок протектора

Особенности

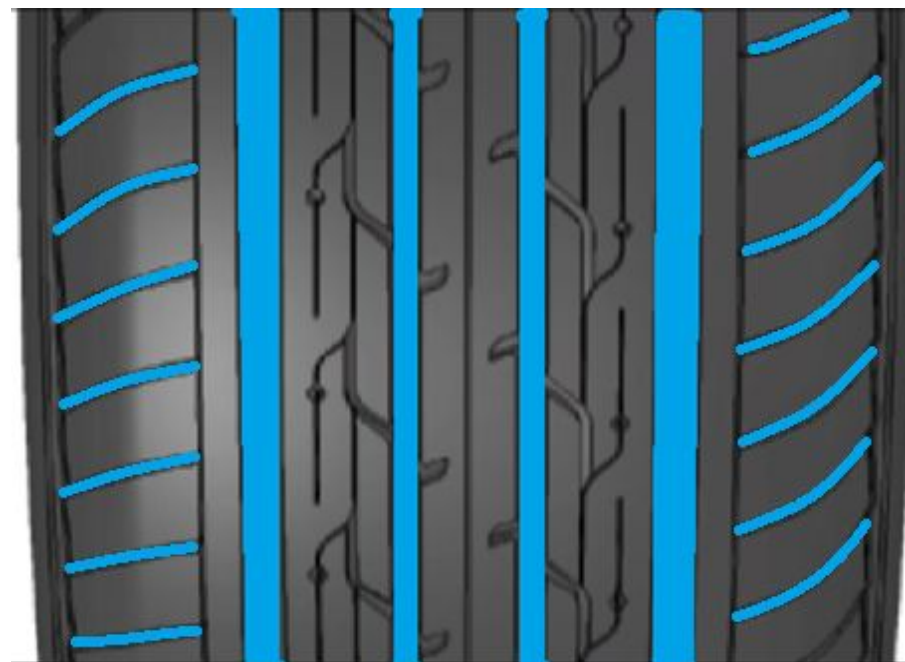
Узкий блок плечевой зоны и четыре основных канавки

Эффект

Улучшенное сцепление при торможении

Преимущества

Короткий тормозной путь и повышенная безопасность



Особенности и преимущества продукта

- Рисунок протектора

Особенности

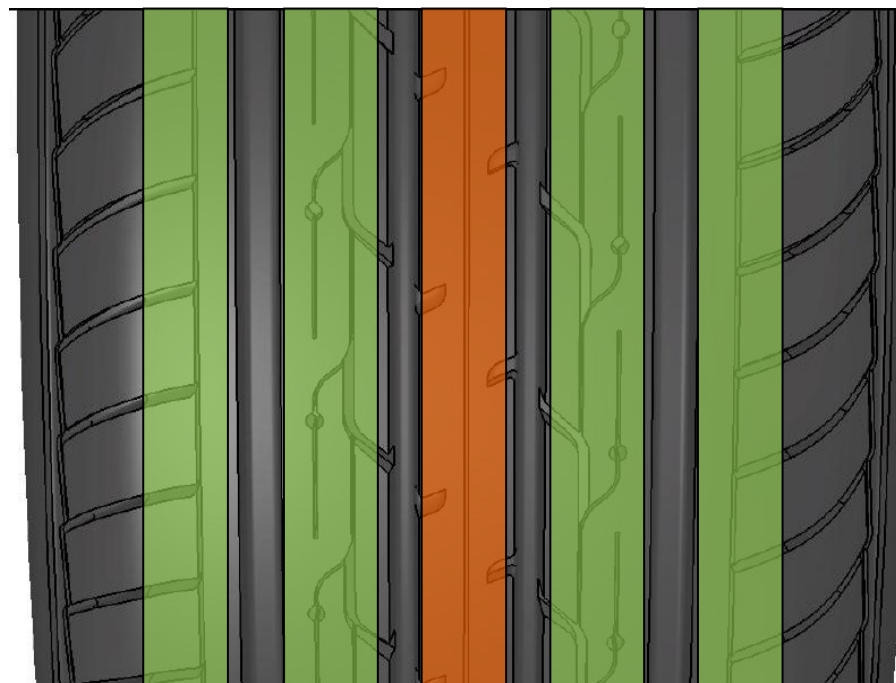
Дизайн протектора с усиленными продольными ребрами жесткости

Эффект

Большой объем резины и увеличенная осевая линия

Преимущества

Оптимальный пробег и точное управление



Особенности и преимущества продукта

- Рисунок протектора

Особенности

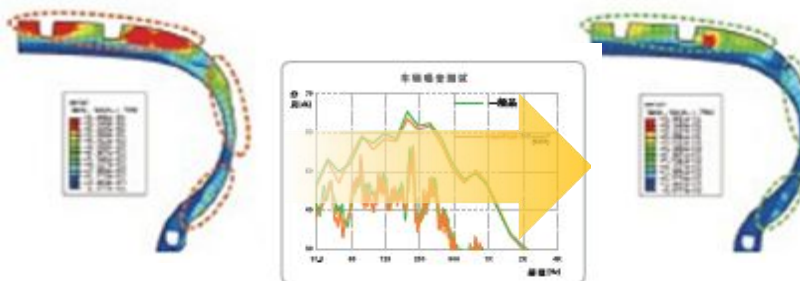
Передовое цифровое моделирование для усовершенствования дизайна протектора

Эффект

Улучшенное распределение давления в основании

Преимущества

Низкое сопротивление качению
Обеспечивает экономию топлива



Информация о линейке продукции

Рисунок	Размер	Индекс нагрузки	Индекс скорости	Рисунок	Размер	Индекс нагрузки	Индекс скорости
TE301 ★	165/60R14	75	T/H	TE301	195/55R15	85	H/V
TE301 ★	165/65R14	79	T	TE301 ★	195/60R14	86	T/H
TE301 ★	165/65R15	81	T	TE301	195/60R15	88	H
TE301 ★	165/70R13	79	T	TE301	195/65R15	91/95	T/H/V
TE301 ★	165/70R14	85	T	TE301 ★	195/70R14	95	H
TE301 ★	175/60R15	81	H	TE301 ★	205/55R16	91/94	H/V
TE301 ★	175/65R14	82	T/H	TE301	205/60R15	91/95	H/V
TE301 ★	175/65R15	84/88	T/H	TE301	205/65R15	94	H
TE301 ★	175/70R13	82	H	TE301	205/70R15	96	T/H
TE301 ★	175/70R14	84/88	T/H	TE301	215/65R15	96/100	T/H
TE301 ★	175/80R14	88	H	TE301	215/65R16	102	H
TE301 ★	185/60R14	82/86	T/H	TE301	215/70R15	98	H
TE301 ★	185/60R15	84	H	TE301	225/60R16	98	H
TE301 ★	185/65R14	86	H	TE301	225/65R17	102	H
TE301 ★	185/65R15	88	H	TE301	225/70R15	100	T
TE301 ★	185/70R14	88/92	H	TE301	235/60R16	100	H
TE301 ★	195/50R15	82/86	H/V				

★ Планируется разработка для европейского рынка.

Сегмент Комфорт охватывает шины от 13" до 17" радиуса с отношением высоты профиля к ширине 70- 50.



Triangle TH201

Информация о продукте

Описание продукта

Применение

Высокопроизводительные шины Triangle TH201 подходят для вождения в экстремальных условиях.

Ассиметричный дизайн протектора обеспечивает сбалансированные характеристики как на мокрых, так и на сухих дорогах.

Шины обеспечивают превосходный контроль при вождении, повышенный комфорт и более низкий уровень шума.



Позиционирование продукта

EU Высокпроизводительные
шины

Рисунки



Спорт

Ассиметричный

TR968

TH201

Пробег

Премиум

Комфорт

Подходящий тип транспортных средств



Особенности и преимущества продукта

- Рисунок протектора

Особенности

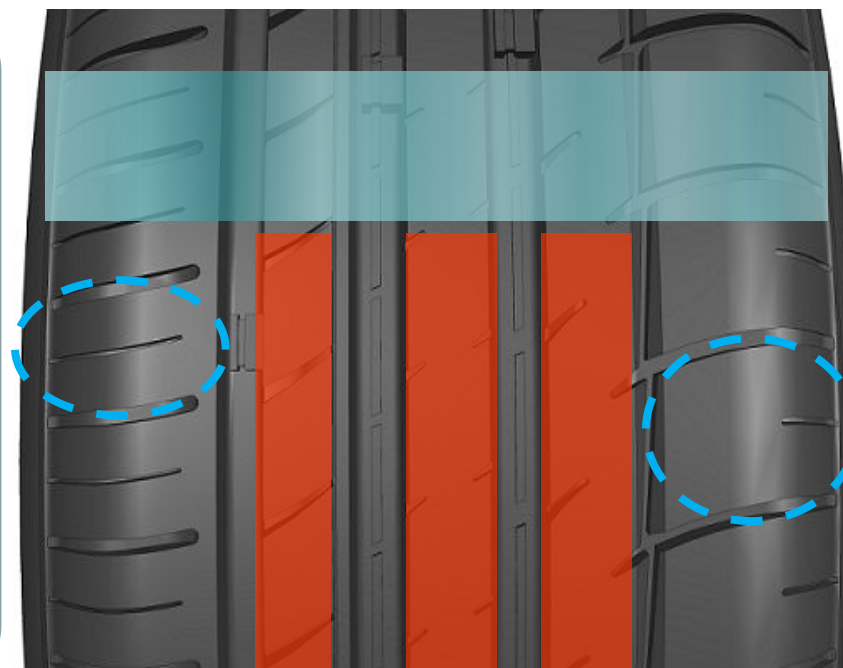
Оптимизированное пятно контакта и крупный блочный дизайн

Эффект

Большая площадь контакта с дорожной поверхностью

Преимущества

Улучшенные характеристики управления на сухих дорожных поверхностях



Особенности и преимущества продукта

- Рисунок протектора

Особенности

Три основные центральные канавки с дополнительными боковыми наклонными канавками

Эффект

Максимальный водоотвод

Преимущества

Стойкость к аквапланированию и хорошее сцепление с влажной дорожной поверхностью



Особенности и преимущества продукта

- Рисунок протектора

Особенности

Ассиметричный дизайн с оптимизированной последовательностью шагов, три канавки –глушители шума, высокие углы радиальных бороздок

Преимущества

Плавность воздействия и снижение резонанса бороздок

Преимущества

Пониженный уровень шума



Информация о линейке продукции

Рисунок	Размер	Индекс нагрузки	Индекс скорости	Рисунок	Размер	Индекс нагрузки	Индекс скорости
TH201	195/45R16	82	V	TH201	235/35R19	91	W
TH201	205/40R16	83	V	TH201	235/40R18	91/95	V/W
TH201	205/40R17	84	V	TH201 ★	235/45R17	97	V/W
TH201	205/50R16	91	V	TH201	235/45R18	94	W
TH201	205/50R17	89	V	TH201	245/35R19	93	W
TH201 ★	205/55R16	91	V/H	TH201	245/35R20	91	V
TH201	215/35R18	84	V/W	TH201 ★	245/40R18	97	V
TH201	215/35R19	85	V	TH201 ★	245/45R17	95	V
TH201	215/40R17	83	V	TH201 ★	245/45R18	96/100	V/W
TH201 ★	215/45R17	91	V	TH201	255/30R22	95	V
TH201 ★	215/50R17	95	V	TH201	255/35R20	93	V
TH201 ★	215/55R17	94	V	TH201	265/30R19	93	V
TH201 ★	225/40R18	88/92	V	TH201	265/35R18	93	V
TH201 ★	225/45R17	94	V	TH201	265/35R22	102	V
TH201 ★	225/50R16	92	V	TH201	275/30R19	92	W
TH201 ★	225/50R17	94/98	V/W	TH201	295/35R24	110	V
TH201 ★	225/55R17	101	H/V	TH201	305/35R24	112	V

★ Планируется разработка для европейского рынка.

Высокопроизводительный сегмент от 16" до 18" радиуса с отношением высоты профиля к ширине 55-35



Triangle PL01

Информация о продукции

Описание продукта

Применение

Triangle PL01 для снега и льда, разработанные для пассажирских автомобилей и внедорожников подходят для вождения зимой – при снеге и слякоти обеспечивая отличное управление и необходимое для этих условий сцепление.

Современный дизайн для зимы с V-образными основными канавками протектора.

Silica Compound



Позиционирование продукта

Зимние шины & SUV

Новый продукт



Особенности и преимущества продукта

- Рисунок протектора

Особенности

Зигзагообразное расположение блоков и высокая плотность радиальных прорезей

Преимущества

Повышенная тяга/ Хорошее торможение при слякоти и холоде



Особенности и преимущества продукта

- **Новый состав**

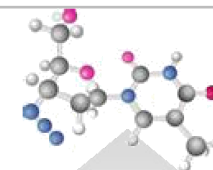
Особенности

Новый состав с диоксидом кремния (кремнезем)

Преимущества

Отличное сцепление при холодной погоде

Кремнеземный состав



Высокая степень молекулярной дисперсии для усиления прочности межмолекулярных соединений



Особенности и преимущества продукта

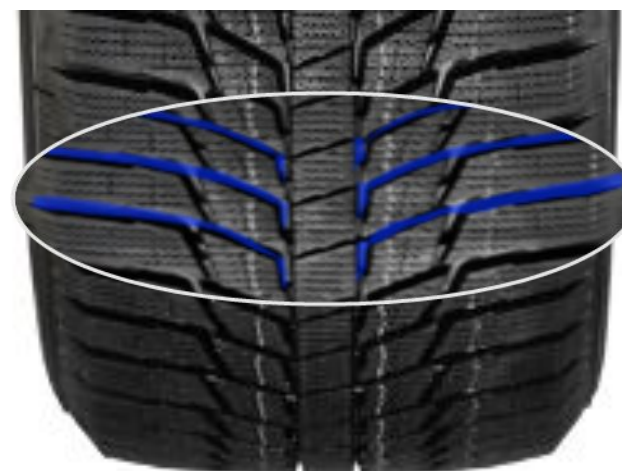
- Рисунок протектора

Особенности

V-образные направленные канавки

Преимущества

Высокая стойкость к аквапланированию при глубокой воде и слякоти



Особенности и преимущества

- Рисунок протектора

Особенности
Оптимизированный
многошаговый дизайн

Преимущества
Уменьшенный шумовой
эффект



Особенности и преимущества

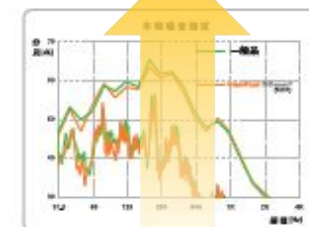
- Рисунок протектора

Особенности

Разная глубина канавок и оптимизированная структура шины обеспечивает равномерное давление при контакте с дорожной поверхностью

Преимущества

Большой пробег и равномерный износ



Особенности и преимущества продукта

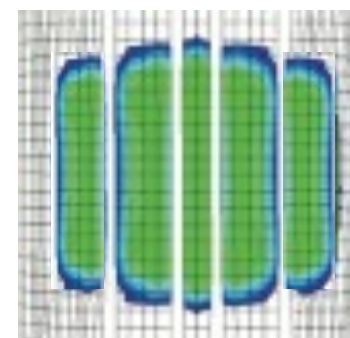
- Рисунок протектора

Особенности

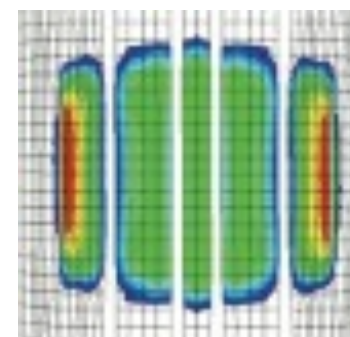
Замкнутый дизайн плечевого блока для уменьшения деформации шины во время качения

Преимущества

Улучшенное распределение давления для обеспечения низкого сопротивления качению



Изменены на



Особенности и преимущества

- Рисунок протектора

Особенности

Направленный рисунок со специальным дизайном ребер протектора обеспечивает повышение прочности центральной линии

Преимущества

Обеспечивают хорошее прямолинейное движение на высоких скоростях



Пассажирские

Результаты теста производительности (бенчмарк)

	Торможение на льду	Ускорение на льду	Движение на льду	Торможение на снегу	Ускорение на снегу	Движение на снегу	Среднее
Ведущие европейские бренды	100	100	100	100	100	100	100
Triangle для снега	109	107	102.5	99	102	100	103.1

- TRIANGLE ДЛЯ СНЕГА показывают близкие и более высокие показатели исполнения на снегу и льду по сравнению с зимними шинами ведущих европейских брендов.
- TRIANGLE ДЛЯ СНЕГА зарекомендовали себя как отличная альтернатива для самых требовательных потребителей зимних шин.

205/55R16 TRIANGLE ДЛЯ СНЕГА проходили испытания на шведском полигоне Arctic Falls



Пассажи́рские

Результаты теста производительности (бенчмарк)

	Торможение на мокрой поверхности	Движение на мокрой поверхности	Торможение на сухой поверхности	Движение на сухой поверхности	Устойчивость	Шум	Расход топлива	Среднее
Ведущие европейские бренды	100	100	100	100	100	100	100	100
Triangle для снега	95	92.5	97	92.5	92.5	100	98	94.9

- TRIANGLE ДЛЯ СНЕГА показывают близкие характеристики исполнения по сравнению с зимней линейкой шин ведущих европейских брендов.
- TRIANGLE ДЛЯ СНЕГА представляют линейку зимних шин превосходного качества.

205/55R16 TRIANGLE ДЛЯ СНЕГА проходили испытания на испанском полигоне IDIADA



SUV

Результаты теста производительности (бенчмарк)

	Торможение на льду	Ускорение на льду	Движение на льду	Торможение на снегу	Ускорение на снегу	Движение на снегу	Среднее
Ведущие европейские бренды	100	100	100	100	100	100	100
Triangle для снега	101	N/A	97.5	101	101	102.5	100.6

- TRIANGLE ДЛЯ СНЕГА показывают близкие характеристики исполнения по сравнению с зимними шинами ведущих европейских брендов.
- TRIANGLE ДЛЯ СНЕГА зарекомендовали себя как отличная альтернатива для самых требовательных потребителей зимних шин.

215/65R16 TRIANGLE ДЛЯ СНЕГА проходили испытания на шведском полигоне Arctic Falls



SUV

Результаты теста производительности (бенчмарк)

	Торможение на мокрой поверхности	Движение на мокрой поверхности	Ускорение на мокрой поверхности	Движение на сухой поверхности	Устойчивость	Шум	Расход топлива	Среднее
Ведущие европейские бренды	100	100	100	100	100	100	100	100
Triangle для снега	94	95	98	97.5	97.5	102.9	100	97.6

- TRIANGLE ДЛЯ СНЕГА показывают близкие характеристики исполнения по сравнению с зимними шинами ведущих европейских брендов.
- TRIANGLE ДЛЯ СНЕГА зарекомендовали себя как отличная альтернатива для самых требовательных потребителей зимних шин.

215/65R16 TRIANGLE ДЛЯ СНЕГА проходили испытания на испанском полигоне IDIADA



Информация о линейке продукции

Рисунок	Размер	Индекс нагр узки	Индекс скорosti	Статус	Рисунок	Размер	Индекс нагр узки	Индекс скорosti	Статус
PL01	195/65R15	95	R	В производстве	PL01	215/65R16	102	R	В стадии разработки
PL01	205/55R16	94	R		PL01	235/65R17	108	R	
PL01	215/65R16	102	R		PL01	205/50R17	93	R	
PL01	235/65R17	108	R		PL01	205/60R15	95	R	
PL01	185/65R15	92	R	В стадии подготовки	PL01	205/60R16	96	R	
PL01	195/60R15	92	R		PL01	205/70R15	100	R	
PL01	205/65R15	99	R		PL01	215/45R17	91	R	
PL01	215/60R16	99	R		PL01	215/55R16	97	R	
PL01	225/65R17	106	R		PL01	215/55R17	98	R	
PL01	225/70R16	107	R		PL01	215/70R15	98	R	
PL01	235/70R16	109	R		PL01	215/70R16	104	R	
PL01	155/65R14	75	R	В стадии разработки	PL01	225/40R18	92	R	
PL01	165/65R14	83	R		PL01	225/45R17	94	R	
PL01	165/70R14	85	R		PL01	225/50R17	98	R	
PL01	175/65R14	86	R		PL01	225/55R16	99	R	
PL01	175/65R15	88	R		PL01	225/55R17	101	R	
PL01	175/70R13	86	R		PL01	225/60R17	103	R	
PL01	185/55R15	86	R		PL01	225/60R18	104	R	
PL01	185/60R14	86	R		PL01	235/40R18	95	R	
PL01	185/60R15	88	R		PL01	235/45R17	97	R	
PL01	185/65R14	90	R		PL01	235/60R16	104	R	
PL01	185/70R14	92	R		PL01	235/60R18	107	R	
PL01	195/55R15	89	R		PL01	245/45R18	100	R	
PL01	195/55R16	91	R		PL01	255/55R18	109	R	
PL01	195/65R15	95	R		PL01	255/55R19	111	R	
PL01	205/55R16	94	R		PL01	255/55R20	110	R	

Диапазон размеров пассажирских шин и шин SUV для требований Северной Европы



Triangle LL01

Информация о продукте

Описание продукта

Применение

Triangle LL01 шины для снега разработаны для вождения фургонов по заснеженным дорогам, обеспечивают отличную управляемость и хорошее сцепление.

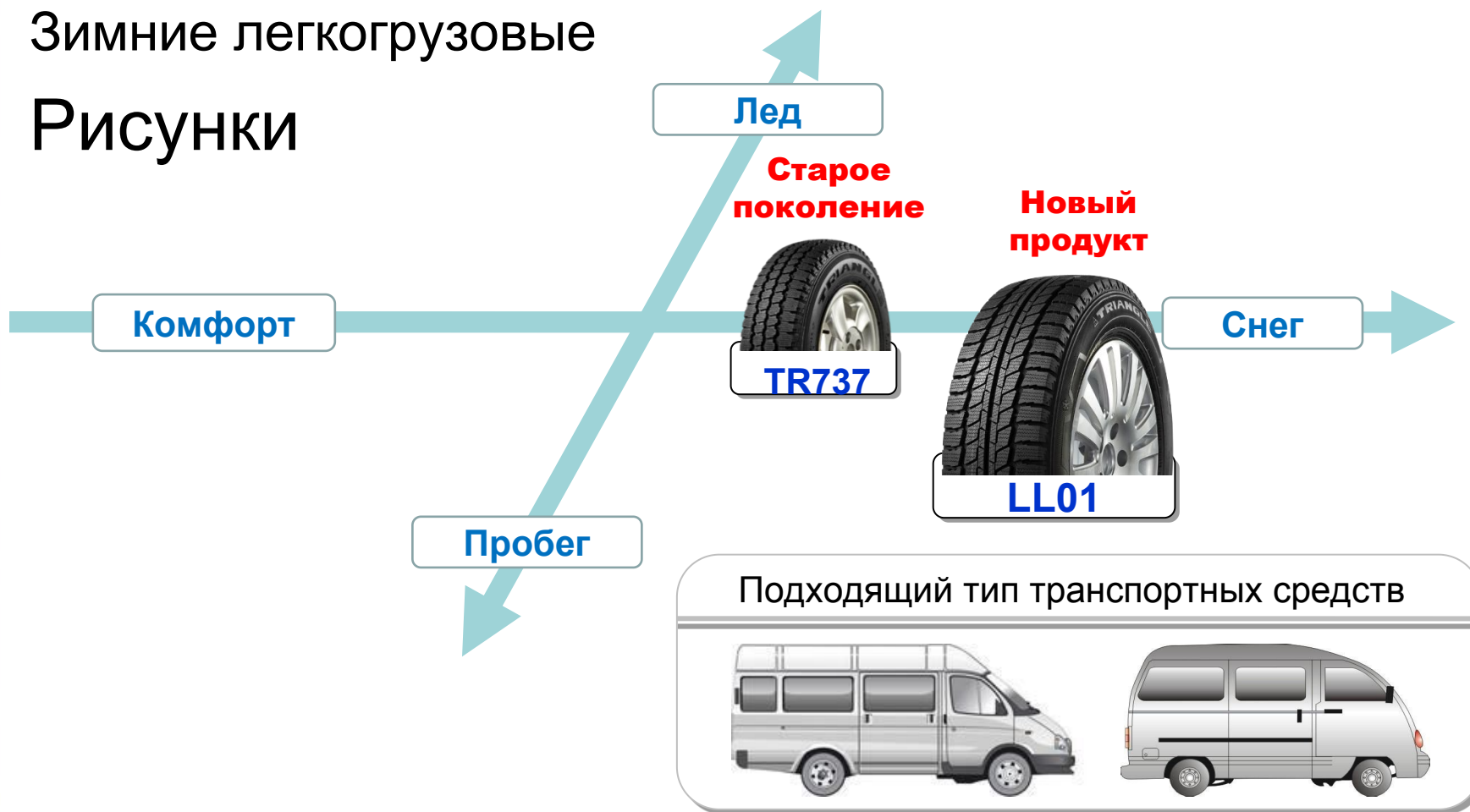
Высокая плотность ламелей обеспечивает увеличение тяги. Крупный блочный дизайн позволяет выдерживать большие нагрузки. Увеличенная площадь контакта с дорожной поверхностью способствует увеличению пробега.

Silica Compound



Позиционирование продукта

Зимние легкогрузовые
Рисунки



Особенности и преимущества продукта

- Рисунок протектора

Особенности

Высокая плотность ламелей

Преимущества

Высокая тяга в зимних условиях



Особенности и преимущества продукта

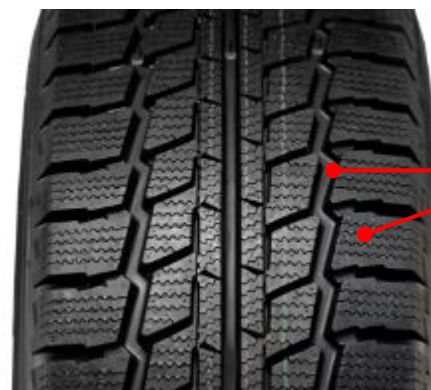
- Рисунок протектора

Особенности

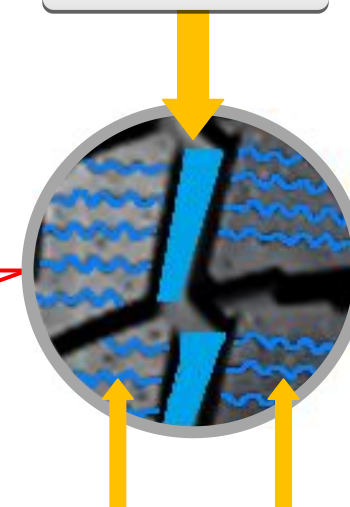
Глубокие V-образные основные канавки и зигзагообразный дизайн канавок плечевой зоны

Преимущества

Обеспечивают хорошее сцепление на снегу и высокую способность к нагрузке



V-образные канавки



Зигзагообразные канавки

Особенности и преимущества продукта

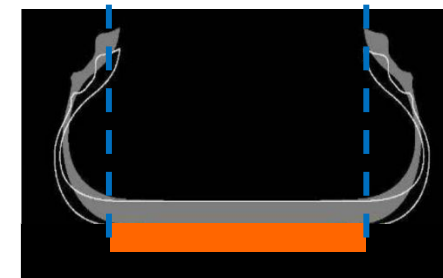
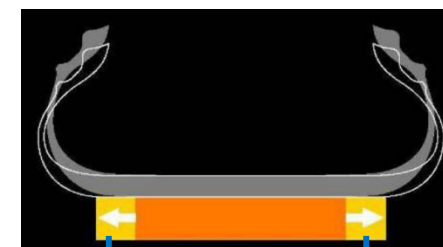
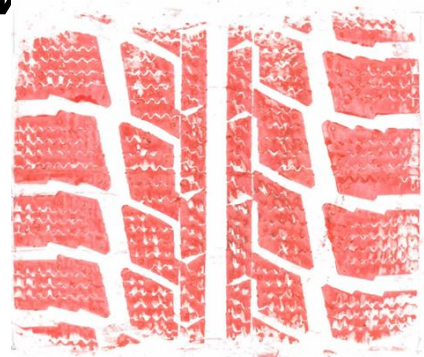
- **Дизайн конструкции**

Особенности

Расширенный протектор с уменьшенной высотой и широкой площадью основания для увеличения пятна контакта с дорожной поверхностью

Преимущества

Улучшенная тяга на льду, увеличенный пробег



Особенности и преимущества продукта

- Дизайн рисунка

Особенности

Широкие кольцевые и радиальные канавки

Преимущества

Отличное выведение воды и грязи



Особенности и преимущества продукта

- Дизайн рисунка

Особенности

Крупные блоки плечевой зоны

Преимущества

Способность к большим нагрузкам



Фургоны

Результаты теста производительности (бенчмарк

	Торможение на льду	Ускорение на льду	Движение по льду	Торможение на снегу	Ускорение на снегу	Движение по снегу	Среднее
Ведущие европейские бренды	100	100	100	100	100	100	100
Triangle для снега	103	93	97.5	103	100	97.5	98.9

- TRIANGLE ДЛЯ СНЕГА показывают близкие показатели исполнения на снегу и льду по сравнению с зимней линейкой шин ведущих европейских брендов.
- TRIANGLE ДЛЯ СНЕГА зарекомендовали себя как отличная альтернатива для самых требовательных потребителей зимних шин.

195/70R15C TRIANGLE ДЛЯ СНЕГА проходили испытания на шведском полигоне Arctic Falls



Фургоны

Результаты теста производительности (бенчмарк)

	Торможение на мокрой поверхности	Wet Index Индекс влажности	Wet Subjective	Торможение на сухой поверхности	Dry Subjective	Устойчивость	Шум	Расход топлива	Среднее
Ведущие европейские бренды	100	100	100	100	100	100	100	100	100
Triangle для снега	95	98	95	96	92.5	95	101.4	96	96.1

- TRIANGLE ДЛЯ СНЕГА показывают близкие показатели исполнения на снегу и льду по сравнению с зимней линейкой шин ведущих европейских брендов.
- TRIANGLE ДЛЯ СНЕГА представляют линейку зимних шин превосходного качества.

195/70R15C TRIANGLE ДЛЯ СНЕГА проходили испытания на испанском полигоне IDIADA



Информация о линейке продукции

Рисунок	Размер	Индекс нагрузки	Индекс скорости	Статус
LL01	195/70R15C	104/102	Q	В производстве
LL01	215/65R16C	109/107	Q	
LL01	195R14C	106/104	Q	В производстве
LL01	185R15C	103/102	Q	
LL01	195/75R16C	102/99	Q	В стадии разработки

Диапазон размеров для легкогрузового сегмента от 14 до 16 радиуса



Triangle PS01

Информация о продукте

Описание продукта

Применение

Triangle PS01 сегмент под шипы предназначен для обеспечения максимального сцепления при длительном вождении на заледенелых дорогах.

Направленный дизайн протектора и оптимизированное расположение шипов для улучшения сцепления на обледенелых и заснеженных дорогах.

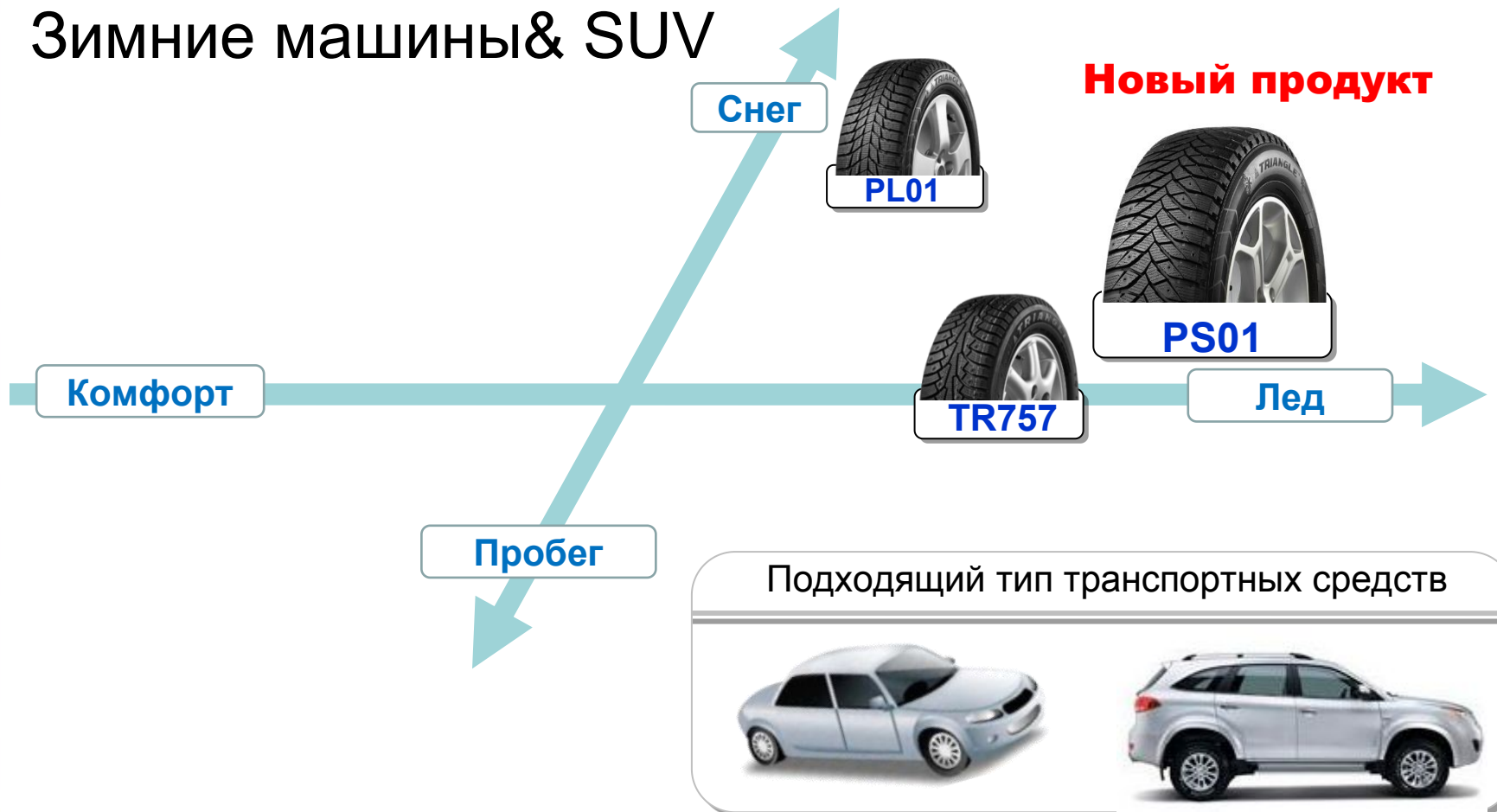
Состав, включающий кремнезем, разработан для вождения при минусовой температуре.

Silica (кремнезий)



Позиционирование продукта

Зимние машины & SUV



Новый продукт

Снег

PL01

PS01

Комфорт

TR757

Лед

Пробег

Подходящий тип транспортных средств



Особенности и преимущества продукции

- Рисунок протектора

Особенности

Оптимизированное расположение шипов и новый дизайн отверстий под шипы для удержания шипов

Преимущества

Увеличенное сцепление на льду и заснеженных дорогах



Особенности и преимущества продукции

- **Новый состав**

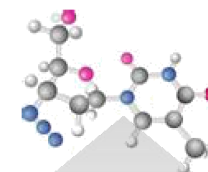
Особенности

Новый состав с использованием кремнезема

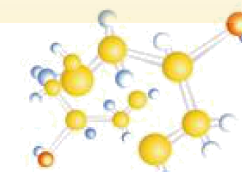
Преимущества

Улучшенное сцепление при низких температурах и влажности

Кремнеземный состав



Высокая степень молекулярной дисперсии для усиления прочности межмолекулярных соединений



Особенности и преимущества продукта

- Рисунок протектора

Особенности

Высокая плотность радиальных ламелей и мелкий зигзагообразный рисунок канавок

Преимущества

Высокая тяга на снегу и льду



Особенности и преимущества продукта

- Рисунок протектора

Особенности

Направленный рисунок протектора с крупными выводящими канавками

Преимущества

Отличное выведение воды и грязи



Особенности и преимущества продукции

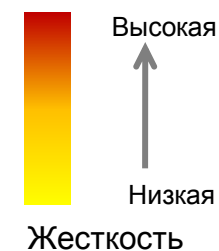
- Рисунок протектора

Особенности

Жесткость протектора, постепенно увеличивающаяся от центра к плечевой зоне, обеспечивает хорошее распределение давления

Преимущества

Обеспечивает надежную работу при вождении по прямой и при поворотах



Особенности и преимущества продукта

- Рисунок протектора

Особенности

Радиальные канавки плечевой зоны и крупный блочный рисунок

Преимущества

Большой пробег и равномерный износ



Особенности и преимущества продукта

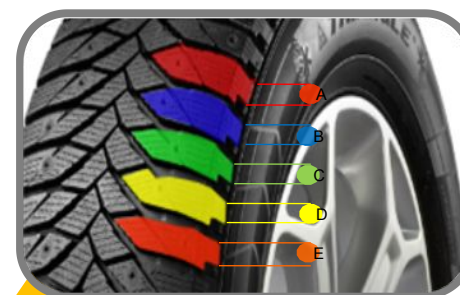
- Рисунок протектора

Особенности

Оптимизированный многошаговый дизайн, плавный переход между блоками, смещенная резонансная частота

Преимущества

Пониженный шумовой эффект



Пассажи́рские

Результаты теста производительности (бенчмарк)

	Торможение на льду	Ускорение на льду	Движение по льду	Торможение на снегу	Ускорение на снегу	Движение по снегу	Среднее
Ведущие европейские бренды	100	100	100	100	100	100	100
Triangle для льда	108	107	102.5	101	101	102.5	103.1

- TRIANGLE ДЛЯ ЛЬДА показывают более высокие характеристики исполнения на снегу и льду по сравнению с зимней линейкой шин ведущих европейских брендов.
- TRIANGLE ДЛЯ ЛЬДА зарекомендовали себя как отличная альтернатива для самых требовательных потребителей зимних шипованных шин.

195/65R15 TRIANGLE ДЛЯ ЛЬДА проходили испытания на шведском полигоне Arctic Falls



SUV

Результаты теста производительности (бенчмарк)

	Торможение на льду	Ускорение на льду	Движение по льду	Торможение на снегу	Ускорение на снегу	Движение по снегу	Среднее
Ведущие европейские бренды	100	100	100	100	100	100	100
Triangle для льда	104	104	107.5	103	100	102.5	103.4

- TRIANGLE ДЛЯ ЛЬДА показывают более высокие характеристики исполнения на снегу и льду по сравнению с зимней линейкой шин ведущих европейских брендов.
- TRIANGLE ДЛЯ ЛЬДА зарекомендовали себя как отличная альтернатива для самых требовательных потребителей зимних шипованных шин.

215/65R16 TRIANGLE ДЛЯ ЛЬДА проходили испытания на шведском полигоне Arctic Falls



Информация о линейке продукции

Рисунок	Размер	Индекс нагрузки	Индекс скорости	Статус
PS01	195/65R15	95	T	В производстве
PS01	205/55R16	94	T	
PS01	215/65R16	102	T	
PS01	235/65R17	108	T	
PS01	185/65R15	92	T	На этапе подготовки
PS01	195/60R15	92	T	
PS01	205/60R16	96	T	
PS01	215/60R16	99	T	
PS01	215/70R16	104	T	
PS01	225/65R17	106	T	
PS01	205/65R15	99	T	
PS01	215/55R16	97	T	На этапе разработки
PS01	215/55R17	98	T	
PS01	225/45R17	94	T	
PS01	225/55R16	99	T	
PS01	225/60R17	103	T	
PS01	215/60R17	100	T	

Диапазон размеров для пассажирских шин, а также шин SUV для требований Северной Европы